



Pour moi habitant.e, le Morbihan est reconnu pour son cadre de vie, ses côtes touristiques et son patrimoine remarquable.

Pour ne pas dégrader les cultures et les prairies, je reste sur les chemins et **je respecte** les propriétés privées (à pieds, à vélo, à moto, à cheval, en quad...) et les clôtures

Je préviens mon voisin agriculteur en cas d'événements bruyants pouvant effrayer les animaux (travaux, musique, feu d'artifice...)

Je contiens mes animaux (chiens, chevaux...) pour éviter qu'ils effraient le bétail.

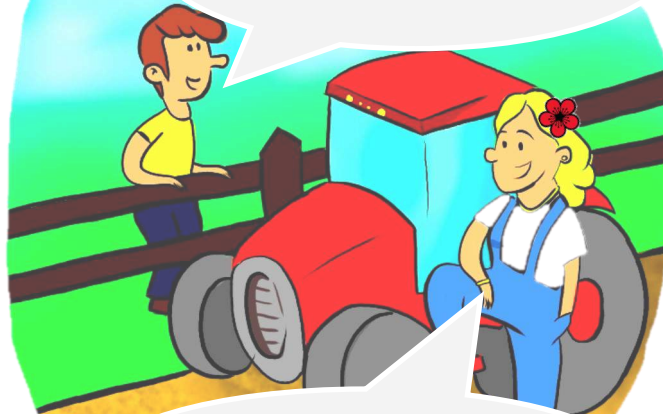
Pour ne pas gêner les récoltes ou blesser le bétail, **je ne jette pas** mes déchets (canette, verre) dans la nature, même les déchets verts.

DECHETTERIE



PETIT GUIDE DE BON VOISINAGE

POUR MOI HABITANT.E,
la campagne est un lieu de vie



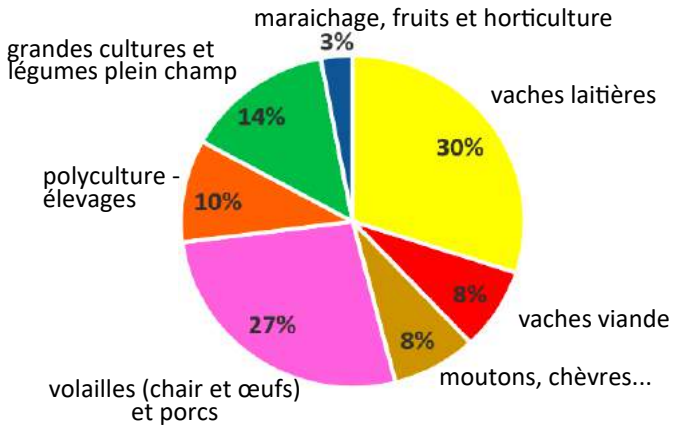
POUR MOI AGRICULTEUR.TRICE
c'est aussi un lieu de travail

Des conflits d'usage peuvent apparaître car l'activité agricole est parfois mal perçue.
Ce guide est une fenêtre ouverte sur l'agriculture, l'occasion d'apprendre à mieux se connaître et se respecter au quotidien.

En 2019, l'agriculture du Morbihan

La surface agricole représente 54 % de la surface du territoire.

9700 chef.fe.s d'entreprise et salarié.e.s



5100 entreprises

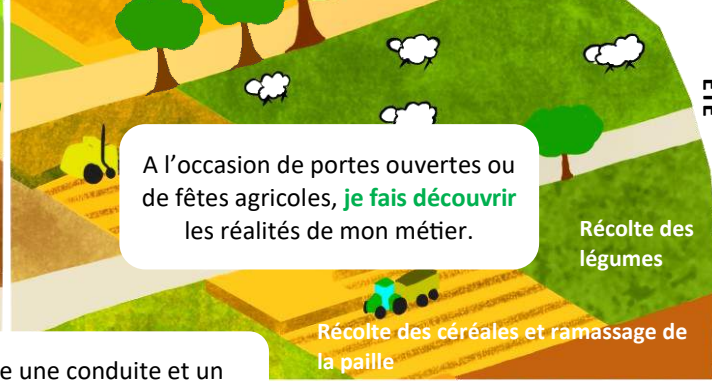
12% en agriculture biologique
800 entreprises en circuit court

Guide réalisé par Rés'Agri Sud Est Morbihan avec l'appui de :



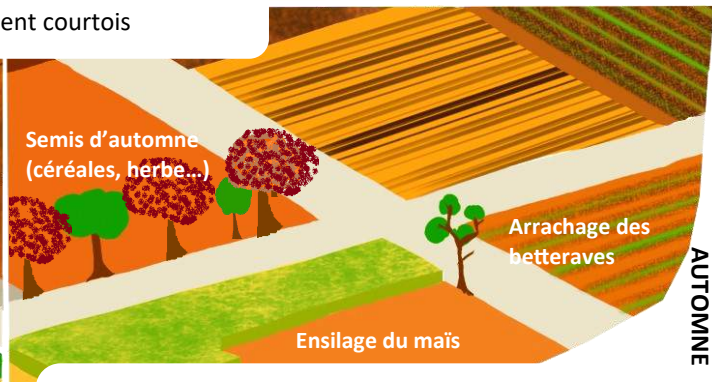
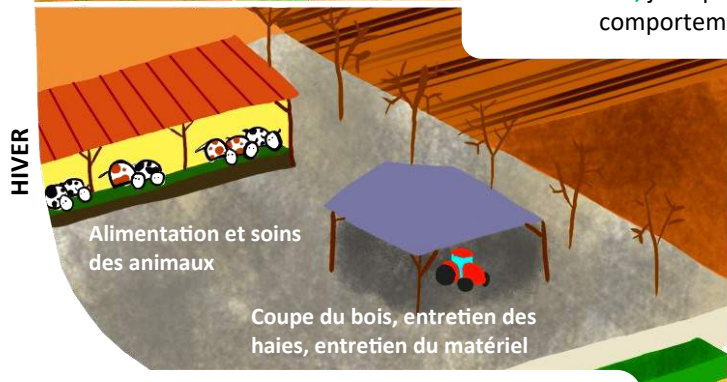
Pour limiter les odeurs, **j'enfouis** dès que possible dans mes champs, les fumiers et lisiers des animaux (engrais naturels) ainsi que les boues des stations d'épuration et les déchets verts.

Pour moi agriculteur.trice la campagne est un lieu de travail rythmé par les saisons et les besoins des animaux.



A l'occasion de portes ouvertes ou de fêtes agricoles, **je fais découvrir** les réalités de mon métier.

Sur la route, j'adopte une conduite et un comportement courtois



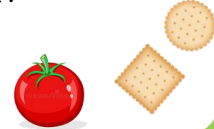
La nuit ou le week-end, je dois parfois travailler car c'est le moment de semer, récolter, faucher ou traiter si les conditions météo le permettent.

Suite aux travaux dans les champs, **je signale** rapidement la boue laissée sur la route pour éviter tout accident.

Je produis pour vous



Des produits végétaux : blé, maïs, Légumes...



Des produits animaux :

Lait de vache, de chèvre, de brebis, œufs...



De la viande de bovin, de porc, de volaille, de mouton, de lapin...

De l'énergie (bois, biogaz, électricité)



J'agis pour l'environnement, la biodiversité, le paysage et l'économie du territoire



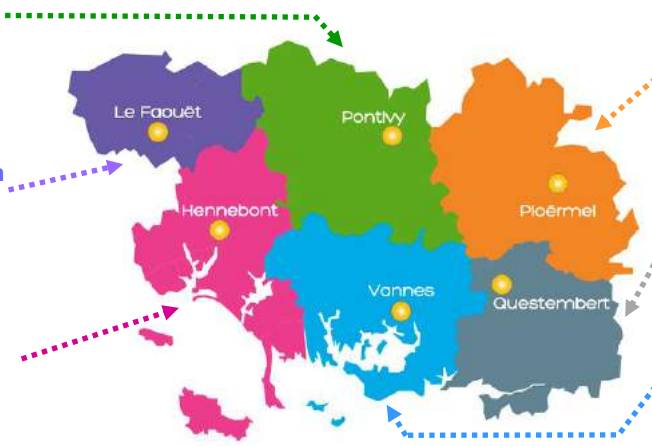
- Je recycle les déchets
- J'utilise des déchets des collectivités comme fertilisant
- Je stocke du carbone
- Je crée des emplois : 30 % des emplois des entreprises bretonnes découlent de l'agriculture

CONTACTS

Rés'Agri Pays de Pontivy
02 97 28 31 30

Rés'Agri Pays du Roi Morvan
02 97 23 03 55

Rés'Agri de la terre aux îles
02 97 36 13 33



Rés'Agri Oust à Brocéliande
02 97 74 00 60

Rés'Agri Sud Est Morbihan
02 97 26 60 06

Rés'Agri De Rhuys à Lanvaux
02 97 46 22 10

Rés'Agri 56
resagri56@gmail.com
www.resagri56.fr